

PODPOŘ I TY ZÁCHRANU LUŽNÍCH LESŮ SOUTOKU

území starých dubů - domov tisíců druhů

Co se zde děje?

- > v posledních desetiletích ubyla více než polovina starých porostů
- > pestrá krajina se mění na paseky a monokulturní plantáže na dřevo
- > mnohé ohrožené druhy jsou na pokraji vyhubení
- > chybí reálná ochrana a péče, rezervace nezabírají ani 2 % rozlohy území
- > 50 let se mluví o vyhlášení chráněných území a luhy mezitím strádají

**PRÁVĚ TEĎ
JE NEJVYŠŠÍ ČAS
POSTAVIT SE
ZA MORAVSKOU
AMAZONII!**

Přírodně nejbohatší lesy střední Evropy jsou ve vlastnictví státu.

Přesto zůstávají prakticky bez ochrany.

Co je ohroženo?

- > jedinečná krajina pro místní lidi i přírodu
- > nejrozsáhlejší komplex lužních lesů ve střední Evropě
- > území nejbohatší na pestrost života
- > domov stovek ohrožených druhů jako čápů, orlů, bledulí či roháčů
- > lokalita s řadou mezinárodních ocenění a titulů

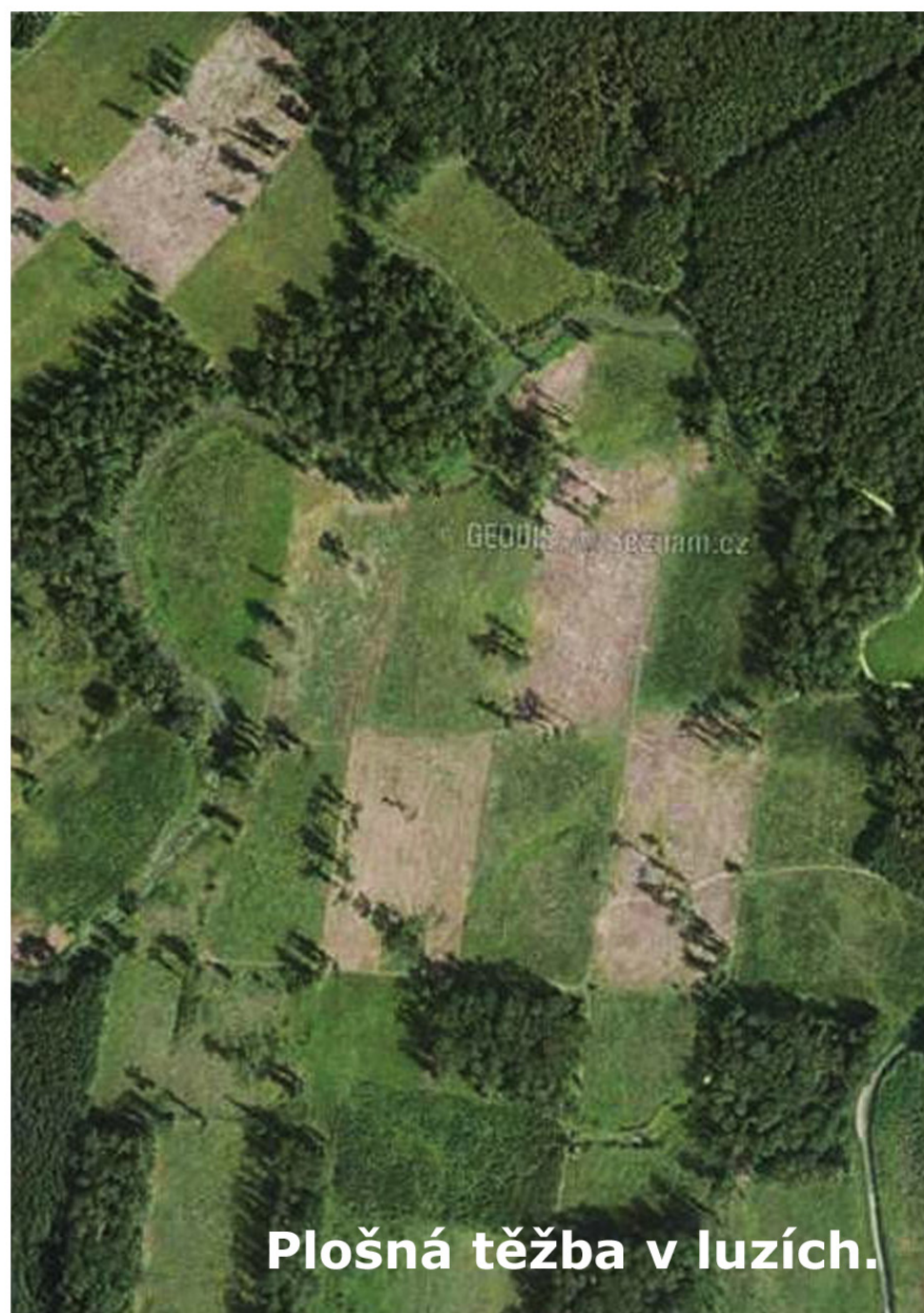
Podpořte petici za skutečnou ochranu naší přírody!
Více na www.zachranmesoutok.cz.



Co byste měli vědět?

Na nutnosti chránit toto území **se shodují vědecké společnosti** od botaniků po ornitology zastupující více než 6 000 odborníků a **Ministerstvo životního prostředí ČR.**

Ochrana neznamena zákonzervování území a konec (lesního) hospodaření. Naopak bude třeba rozvíjet dobrou tradici obhospodařování. **Nesmí převažovat jen zájmy** dlouhodobě nevýhodné **produkce dřeva nad udržitelností zdravé a pestré krajiny pro přírodu i místní lidi.**



Plánovaná **ochrana se dotýká území mimo obce.** Neomezí běžnou návštěvnost a chod obcí, naopak veřejnosti přinese větší poznání těchto míst.

Ochrana Moravské Amazonie je **příležitost pro další rozvoj jihomoravského regionu** prostřednictvím šetrného turistického ruchu.

Toto unikátní území potřebuje citlivou správu, která umožní zachování **všech jeho hodnot** a celkovou starost o krajinu a její rozmanitost.